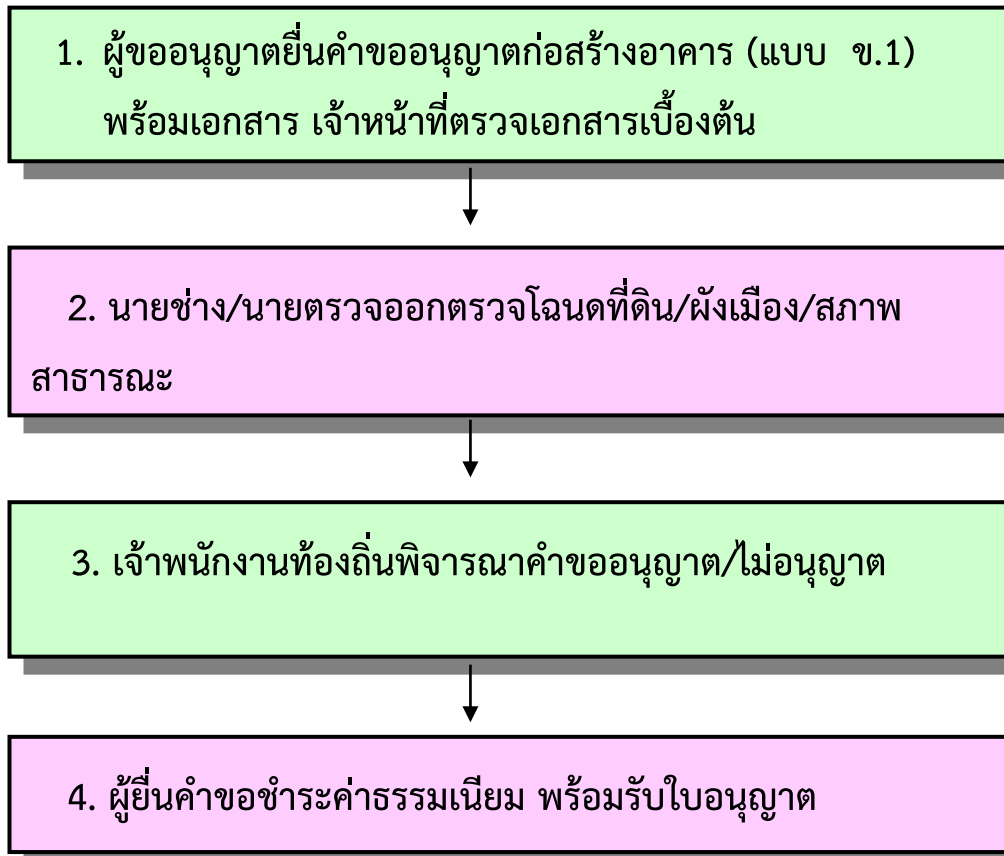


แผนภูมิขั้นตอนการขออนุญาตก่อสร้างอาคาร

ด้านการโยธา

ขั้นตอนการให้บริการ



หมายเหตุ : ใบแจ้งการออกใบอนุญาตก่อสร้าง,ตัดแปลง,รื้อถอนอาคาร ภายใน 45 วัน นับแต่วันที่ขออนุญาต เอกสารประกอบการพิจารณา

1. บัตรประจำตัวประชาชนและสำเนาทะเบียนบ้านผู้ขออนุญาต
2. สำเนาโฉนดที่ดิน (กรณีผู้ขอไม่ใช่เจ้าของต้องมีหนังสือยินยอมของเจ้าของที่ดินหรือสำเนาสัญญาเช่าที่ดิน)
3. แบบแปลนการก่อสร้าง
4. หนังสือยินยอมขีดเขตที่ดินต่างเจ้าของ

*** กรณีก่อสร้างบ้านสูงเกิน 2 ชั้นและขนาดเกิน 150 ตร.ม. เอกสารเพิ่มเติม ดังนี้

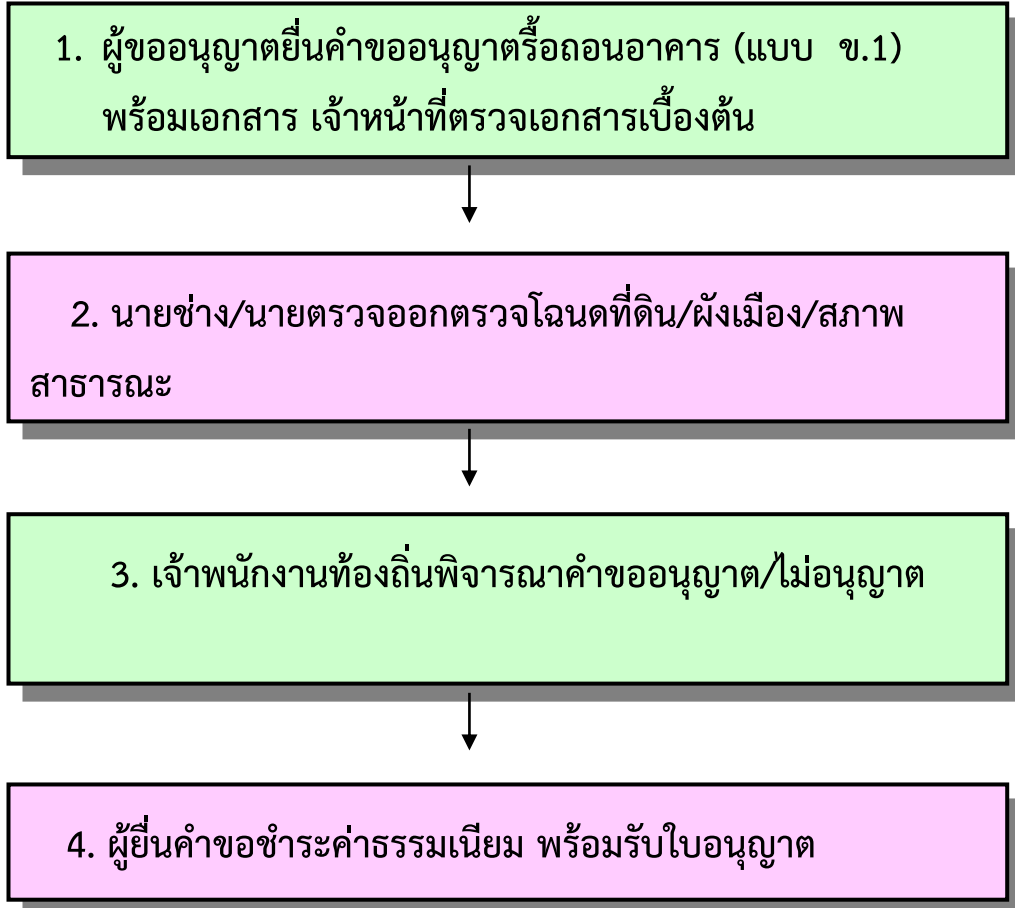
1. รายการคำนวณโครงสร้าง
2. สำเนาใบอนุญาตผู้ประกอบวิชาชีพวิศวกรรมควบคุม
3. หนังสือรับรองเป็นผู้ประกอบวิชาชีพวิศวกรรมควบคุม

ติดต่อได้ที่ กองช่าง เทศบาลตำบลจำปาขัน

แผนภูมิขั้นตอนการขออนุญาตรื้อถอนอาคาร

ด้านการโยธา

ขั้นตอนการให้บริการ



หมายเหตุ : ใบแจ้งการออกใบอนุญาตก่อสร้าง,ตัดแปลง,รื้อถอนอาคาร ภายใน 45 วัน นับแต่วันที่ขออนุญาต

เอกสารประกอบการพิจารณา

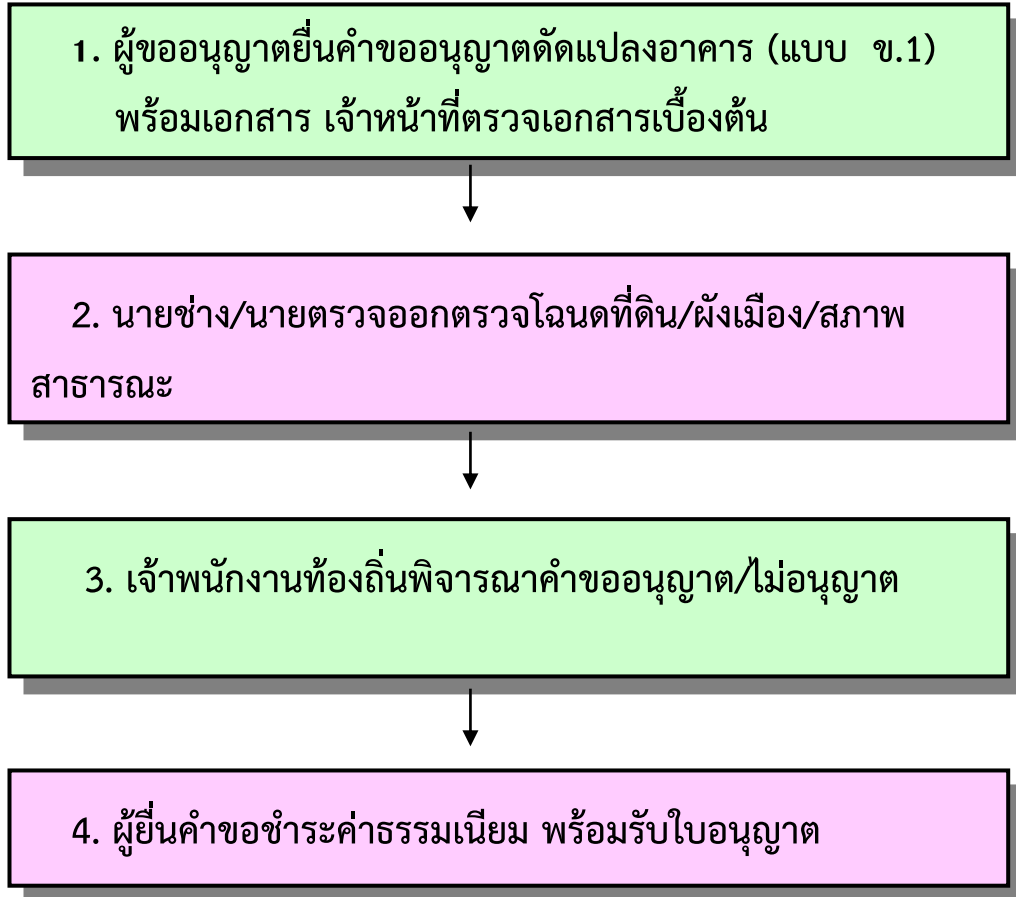
1. บัตรประจำตัวประชาชนและสำเนาทะเบียนบ้านผู้ขออนุญาต
2. สำเนาโฉนดที่ดินแปลงที่ตั้งของอาคารที่ขออนุญาต
3. หนังสือรับรองของผู้ประกอบวิชาชีพวิศวกรรมควบคุมของผู้ออกแบบขั้นตอนวิธีการ และสิ่งป้องกัน วัสดุร่วนหล่นในการรื้อถอนอาคาร (กรณีที่เป็นอาคารมีลักษณะ ขนาด อยู่ใน ประเภทเป็นวิชาชีพควบคุม)
4. หนังสือแสดงความยินยอมของวิศวกรผู้ควบคุมงาน (แบบ น.4)
5. แผนผังบริเวณ แบบแปลน และรายการประกอบแบบแปลน

ติดต่อได้ที่ กองช่าง เทศบาลตำบลจำปาขัน

แผนภูมิขั้นตอนการขออนุญาตตัดแปลงอาคาร

ด้านการโยธา

ขั้นตอนการให้บริการ



หมายเหตุ : ใบแจ้งการออกใบอนุญาตก่อสร้าง,ตัดแปลง,รื้อถอนอาคาร ภายใน 45 วัน นับแต่วันที่ขออนุญาต เอกสารประกอบการพิจารณา

1. บัตรประจำตัวประชาชนและสำเนาทะเบียนบ้านผู้ขออนุญาต
2. สำเนาโฉนดที่ดิน (กรณีผู้ขอไม่ใช่เจ้าของต้องมีหนังสือยินยอมของเจ้าของที่ดินหรือสำเนาสัญญาเช่าที่ดิน)
3. หนังสือยินยอมขีดเขตที่ดินต่างเจ้าของ
4. หนังสือรับรองของผู้ประกอบวิชาชีพวิศวกรรมควบคุมของผู้ออกแบบและคำนวณโครงสร้างอาคาร
5. หนังสือรับรองของผู้ประกอบอาชีพสถาปัตยกรรมควบคุมของผู้ออกแบบงานสถาปัตยกรรม
6. แผนผังบริเวณ แบบแปลน รายการประกอบแบบแปลน พร้อมรายการคำนวณโครงสร้าง
7. รายการคำนวณระบบบำบัดน้ำเสีย (กรณีอาคารต้องมีระบบบำบัดน้ำเสีย)
8. ใบอนุญาตก่อสร้างอาคารเดิมที่ได้รับอนุญาต

ติดต่อได้ที่ กองช่าง เทศบาลตำบลจำปาขัน

กฎกระทรวง
ฉบับที่ 7 (พ.ศ. 2528)
ออกตามความในพระราชบัญญัติควบคุมอาคาร
พ.ศ. 2522

อาศัยอำนาจตามความในมาตรา 5 (1) แห่งพระราชบัญญัติควบคุมอาคาร พ.ศ. 2522 รัฐมนตรีว่าการกระทรวงมหาดไทยออกกฎกระทรวงไว้ ดังนี้

ข้อ 1 ให้กำหนดค่าธรรมเนียมการออกใบอนุญาต ดังนี้

(1) ใบอนุญาตก่อสร้าง	ฉบับละ	20	บาท
(2) ใบอนุญาตตัดแปลง	ฉบับละ	10	บาท
(3) ใบอนุญาตรื้อถอน	ฉบับละ	10	บาท
(4) ใบอนุญาตเคลื่อนย้าย	ฉบับละ	10	บาท
(5) ใบอนุญาตเปลี่ยนการใช้	ฉบับละ	20	บาท
(6) ใบรับรอง	ฉบับละ	10	บาท
(7) ใบแทนใบอนุญาตหรือใบแทนใบรับรอง	ฉบับละ	5	บาท

ข้อ 2 ให้กำหนดค่าธรรมเนียมการต่ออายุใบอนุญาต ดังนี้

(1) ใบอนุญาตก่อสร้าง	ฉบับละ	20	บาท
(2) ใบอนุญาตตัดแปลง	ฉบับละ	10	บาท
(3) ใบอนุญาตรื้อถอน	ฉบับละ	10	บาท
(4) ใบอนุญาตเคลื่อนย้าย	ฉบับละ	10	บาท

ข้อ 2/1 ให้กำหนดค่าธรรมเนียมใบรับรอง

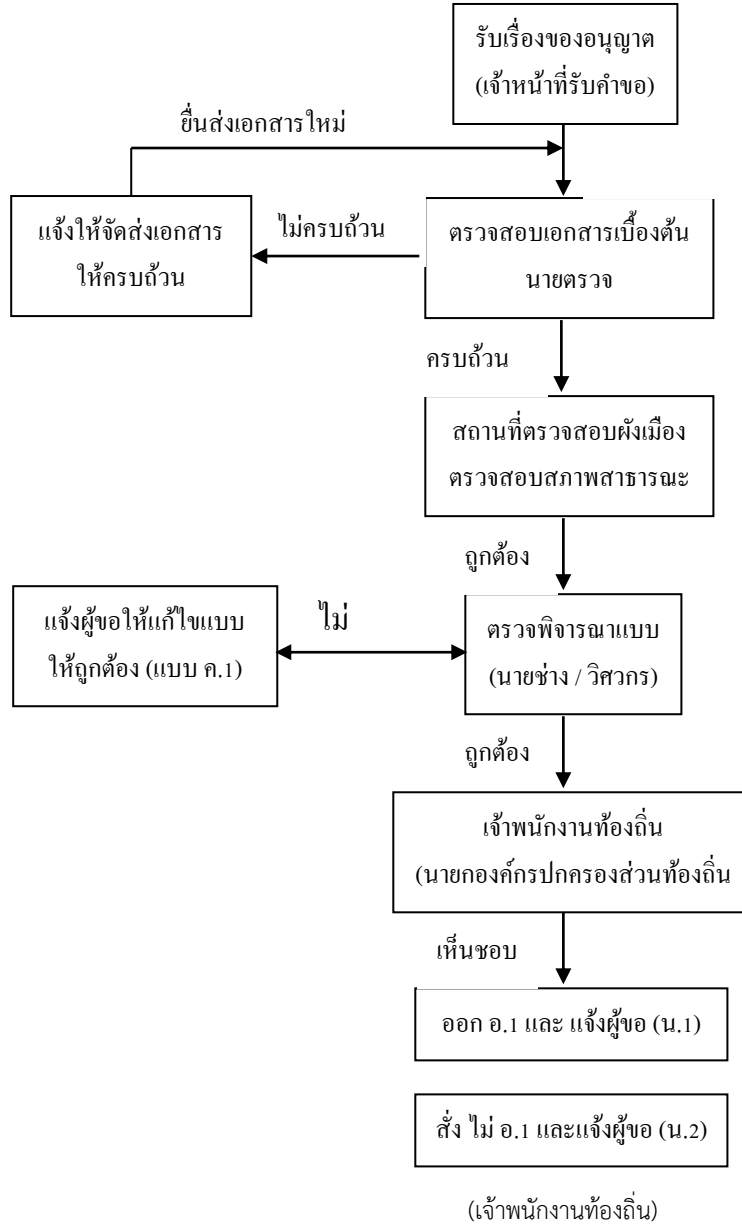
- การตรวจสอบสภาพอาคาร	ฉบับละ	100	บาท
-----------------------	--------	-----	-----

(บทบัญญัติในข้อ 2/1 บัญญัติเพิ่มเติมโดยกฎกระทรวง ฉบับที่ 62 (พ.ศ. 2550) ออกตามความในพระราชบัญญัติควบคุมอาคาร พ.ศ. 2522)

ค่าธรรมเนียมการตรวจแบบแปลนก่อสร้างหรือตัดแปลงอาคารและการกระทำการต่าง ๆ ในที่สาธารณะ

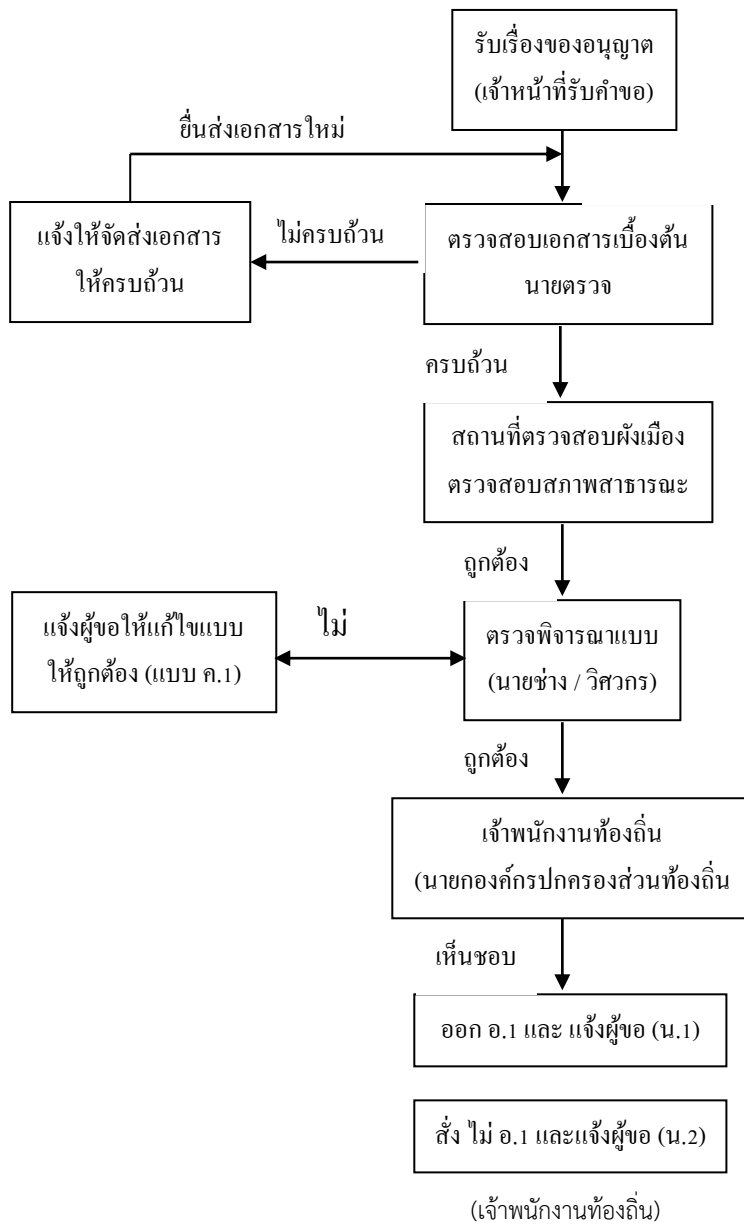
1. อาคารซึ่งสูงไม่เกินสองชั้นหรือสูงไม่เกิน 12 เมตร ตารางเมตรละ 0.5 บาท
2. อาคารซึ่งสูงเกินสองชั้นแต่ไม่เกินสามชั้น หรือสูงเกิน 12 เมตร แต่ไม่เกิน 15 เมตร ตารางเมตรละ 2 บาท
3. อาคารซึ่งสูงเกินสามชั้นหรือสูงเกิน 15 เมตร ตารางเมตรละ 4 บาท
4. อาคารซึ่งมีพื้นที่รองรับน้ำหนักน้ำหนักบรรทุกทุกชั้นใดชั้นหนึ่งเกิน 150 กก. ต่อหนึ่งตารางเมตร ตารางเมตรละ 4 บาท
5. พื้นที่ที่จอดรถ ที่กั๊บบรรทุก และทางเข้าออกของรถ ตารางเมตรละ 0.5 บาท
6. ป้ายตารางเมตรละ 4 บาท
7. อาคารประเภทซึ่งต้องวัดความยาวเช่น เชื้อน ท่อ หรือทางระบายน้ำ รั้ว กำแพง ติดตามความยาว เมตรละ 1 บาท

ขั้นตอนและระยะเวลาในการยื่นขออนุญาตก่อสร้างอาคารและตรวจสอบเอกสาร
 แผนผังขั้นตอนที่ปฏิบัติของหน่วยงาน
 ประเภท ก (อาคารมาตรฐานบริการประชาชน)



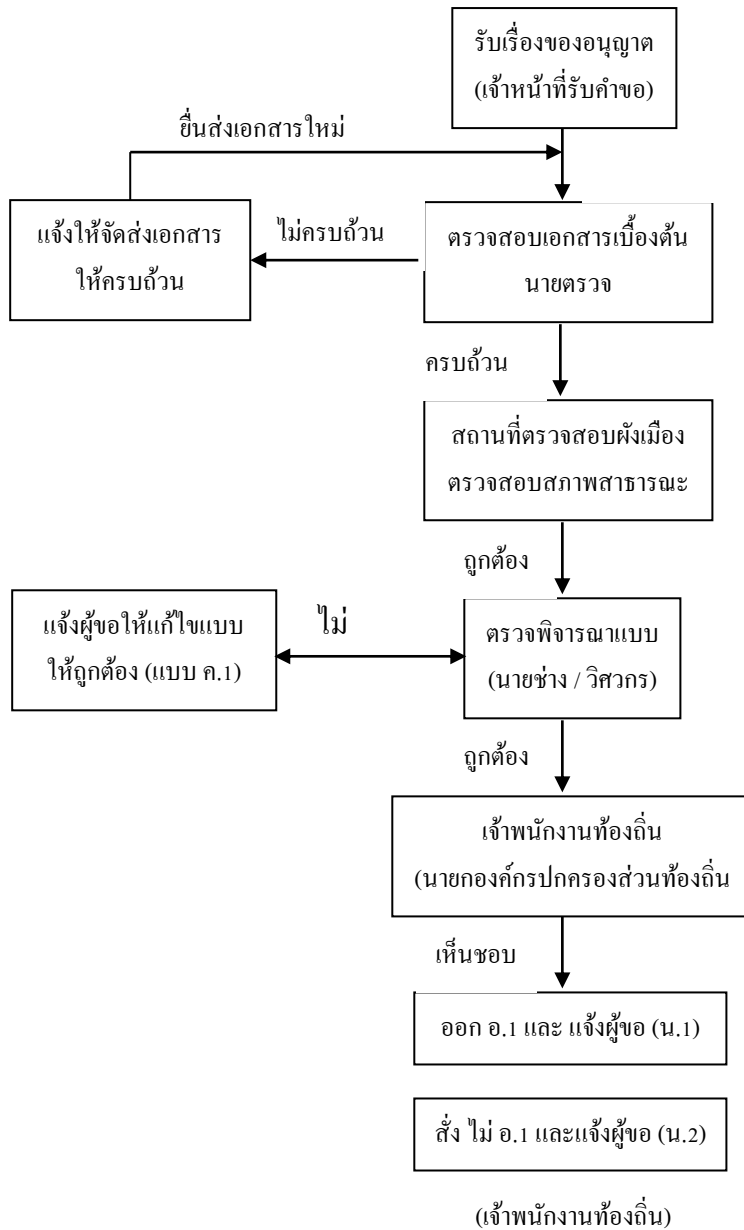
รวมระยะเวลาขั้นตอนที่ปฏิบัติของหน่วยงาน 13 วัน (จากขั้นตอนของ อปท. 30 วัน)

แผนผังขั้นตอนที่ปฏิบัติของหน่วยงาน
ประเภท ข (อาคาร 1 - 2 ชั้น)



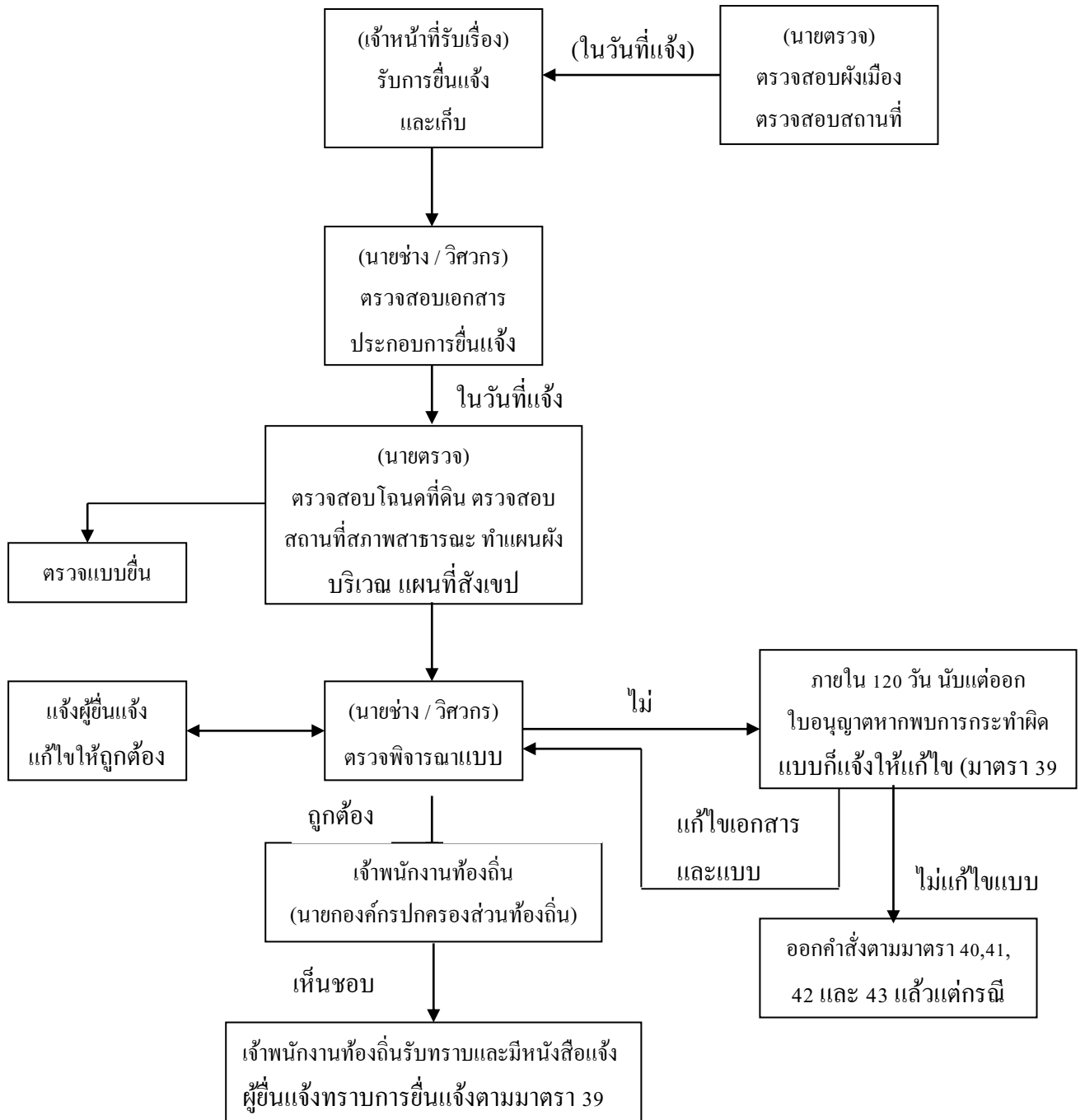
รวมระยะเวลาขั้นตอนที่ปฏิบัติของหน่วยงาน 14 วัน (จากขั้นตอนของ อปท. 30 วัน)

แผนผังขั้นตอนที่ปฏิบัติของหน่วยงาน
ประเภท ค (อาคาร 3 - 4 ชั้น)



รวมระยะเวลาขั้นตอนที่ปฏิบัติของหน่วยงาน 19 วัน (จากขั้นตอนของ อปท. 30 วัน)

แผนผังขั้นตอนที่ปฏิบัติของหน่วยงาน ตามมาตรา 39 ทวิ
 ประเภท ง (อาคาร 4 ชั้นไปและอาคารสูง)



รวมระยะเวลาขั้นตอนที่ปฏิบัติของหน่วยงาน 21 วัน (จากขั้นตอนของ อปท. 30 วัน)

